

Код участника ИСК 10-7

Всероссийская олимпиада школьников
муниципальный этап

МХК (искусство)

(предмет)

$119,5 + 72,5 = 192$

Олимпиадная работа

обучающегося 10 класса

МБОУ „Лицей №24“ г. Волгодонска

Свиридовой Ларсы Александровны
(ФИО полностью)

11.03.2009

(дата рождения участника)

Крылова Ларса Николаевна

ФИО (полностью) ПРЕПОДАВАТЕЛЯ, подготовившего к ВсОШ
в случае отсутствия педагога - писать «самоподготовка»

2025 год

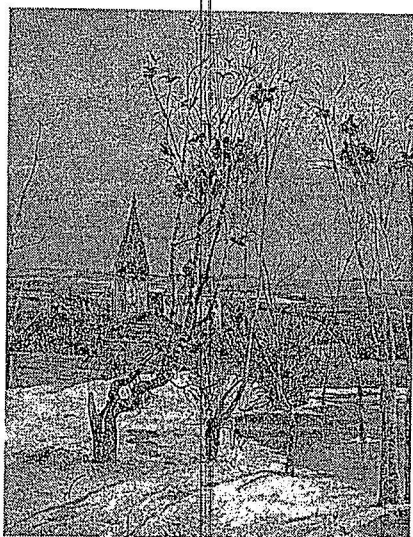
МУНИЦИПАЛЬНЫЙ ЭТАП
ВСЕРОССИЙСКОЙ ОЛИМПИАДЫ ШКОЛЬНИКОВ
ПО ИСКУССТВУ (МИРОВОЙ ХУДОЖЕСТВЕННОЙ КУЛЬТУРЕ)

10 класс

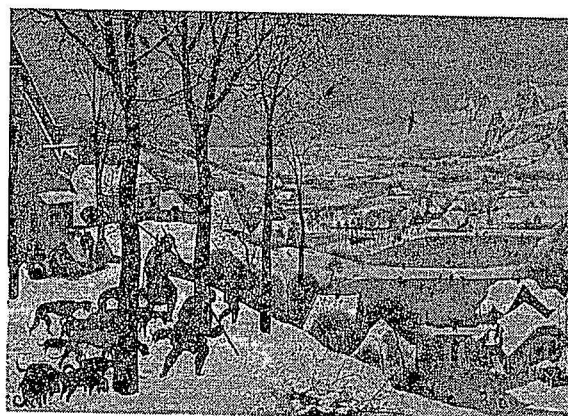
Задание 1

- 1.1. Художники-пейзажисты очень любили показывать красоту природы в разное время года. Определите, название картин и имена художников, изобразивших разные времена года на своих знаменитых картинах.





3.



4.

- ① „Ромь" И.И. Шишкин 2
- ② „Золотая осень" И.И. Левитан. 2
- ③ „Грачи прилетели" А.К. Саврасов 2
- ④ „Охотники на снегу" П. Брейгель 2

8

1.2. В таблице укажите название по два наиболее известных произведений каждого из этих художников, а также преобладающую на их картине цветовую палитру (холодная, теплая, сдержанная, яркая, и т.п.).

Имя или Фамилия художника	Название произведения	Палитра
Левитан	„Март"; „После дождя. Плесень" 2	яркая, теплая, мрачная, сдержанная. 2
Саврасов	„Просёлок"; „Пезерский монастырь близ Нижнего Новгорода". 2	теплая; сдержанная. 2
Шишкин	„Утро в сосновом лесу"; „На севере диком". 2	теплая и яркая; холодная. 2
Брейгель	„Притча о слепых"; „Вавилонская башня" 2	мрачная; яркая, сдержанная. 2

1.3. Назовите до шести символов, которые могут приобретать в пейзаже особый дополнительный смысл относительно времени года (лето как символ расцвета, зрелости, полноты жизни, плодородия), времени суток (ночь как тайна, страх) или элементов пейзажа (горы, реки, увядающее дерево, грозное небо, и пр.).

- 1 Весна - символ юности, жизни, обновления.
- 2 Осень - символ увядания
- 3 Зима - символ старости, смерти.
- 4 Ветер - символ свободы
- 5 Поле - символ широты чувств и любви к Родине.
- 6 Гроза - символ тревожности, разлада, свободы

185

Задание 2

Прочитайте описание известного литературного произведения и определите, о каком литературном сочинении какого писателя идёт речь.

Это произведение написано в форме семейных записок и посвящено одному из самых драматичных событий русской истории — крестьянскому восстанию под предводительством знаменитого мятежника.

Главный герой — молодой дворянин, отправленный отцом на службу в отдалённую крепость. По дороге он попадает в буран, где его спасает случайный встречный — загадочный человек, который впоследствии окажется вождём народного бунта.

В крепости герой влюбляется в дочь коменданта — добрую и смелую девушку. Его жизнь резко меняется, когда крепость захватывают мятежники. Комендант и его жена погибают, отказываясь присягнуть самозванцу.

Судьба главного героя неразрывно связывается с судьбой его возлюбленной и с предводителем восстания, который, помня старую услугу, сохраняет ему жизнь.

Ключевой идеей произведения является мысль о милосердии и чести, выраженная в напутствии отца героя: «Береги честь смолоду».

2.1. Напишите фамилию писателя и полное название произведения

«Капитанская дочка» А.С. Пушкин 45

2.2. Кто является предводителем восстания в этом произведении?

Емельян Пугачёв

2

2.3. Назовите не менее трех героев этого произведения

- ① Пётр Гринёв
② Маша Миронова

③ Емельян Пугачёв

95

2.4. Выберите из списка персонажей «Капитанской дочки» тех, кто:

1. Перешел на сторону предводителя восстания;
2. Остался верен присяге императрице.

3, 55

1	2
Алексей Швабрин	Пётр Гринёв.

Задание 3

3.1. Рассмотрите изображение и предположите, какую идею может олицетворять данная картина? Обоснуйте свой ответ.



Мягкие горы олицетворяют непостоянство времени, где прошлое, настоящее и будущее могут осуществляться одновременно. Сухое дерево - утрачена жизнь и ориентиров во времени.

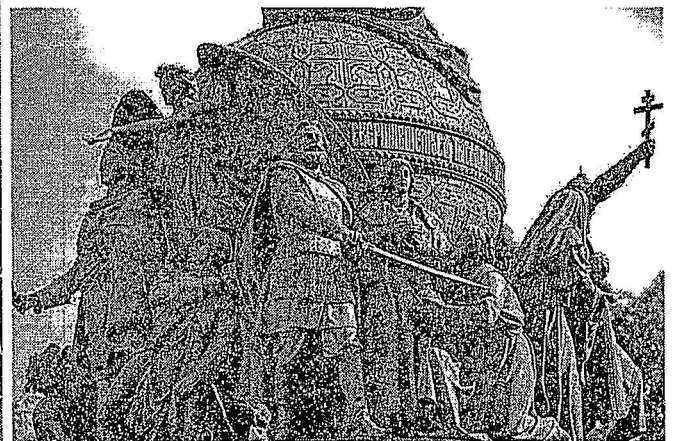
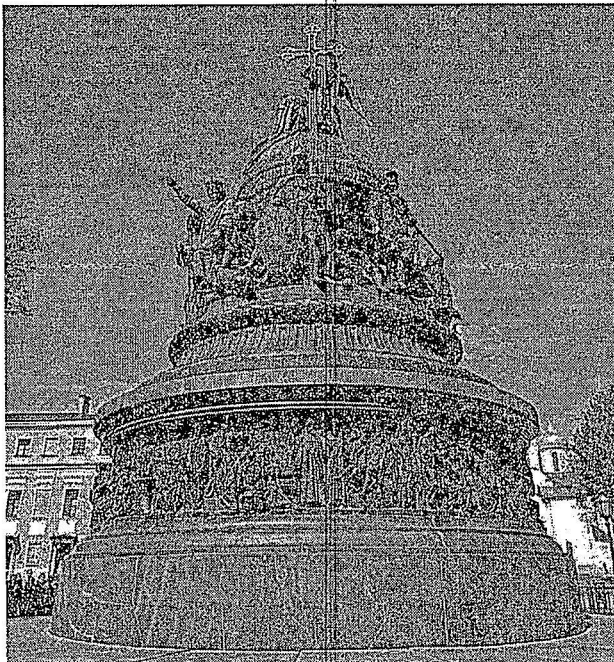
картина показывает бренность человеческого существования, тоску, одиночество.

95

3.2. Назовите еще две подобные работы современных художников, имеющих символическое значение. Обоснуйте указание на эти картины.

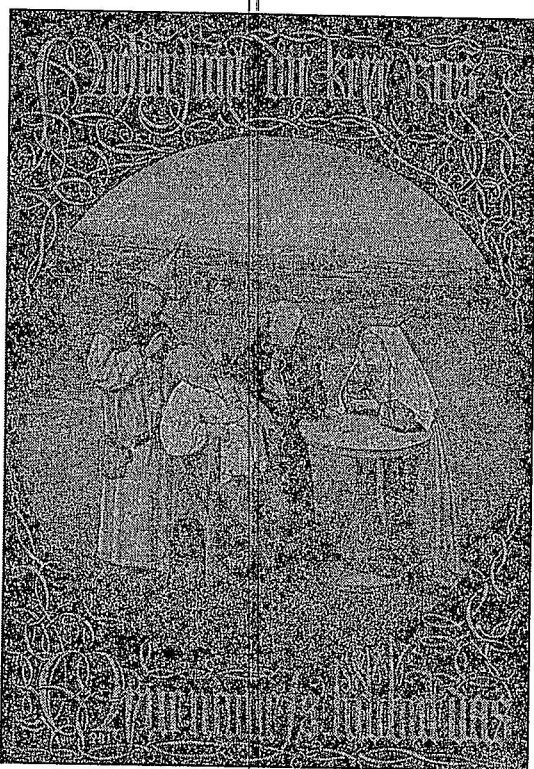
Задание 4

Рассмотрите изображение памятника, дайте ему собственное название, обоснуйте выбор. Чему посвящено это сооружение, какие символические детали указывают на характер сооружения?

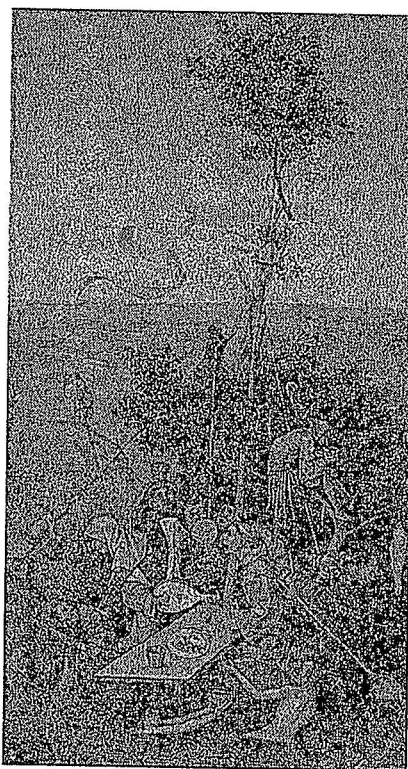


Задание 5

1. Перед Вами репродукции работ известного художника. Назовите автора работ и определите название каждой картины.

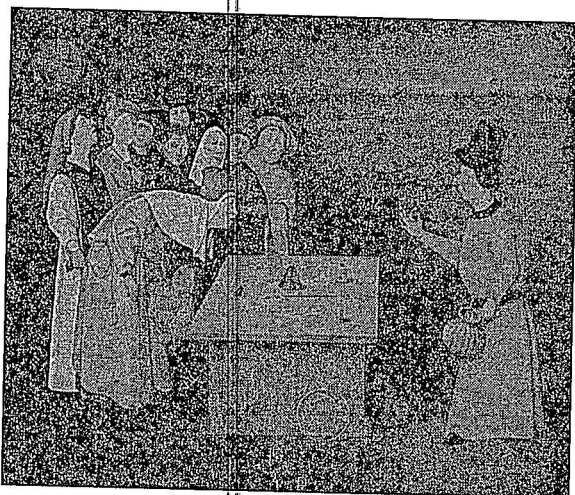


А.

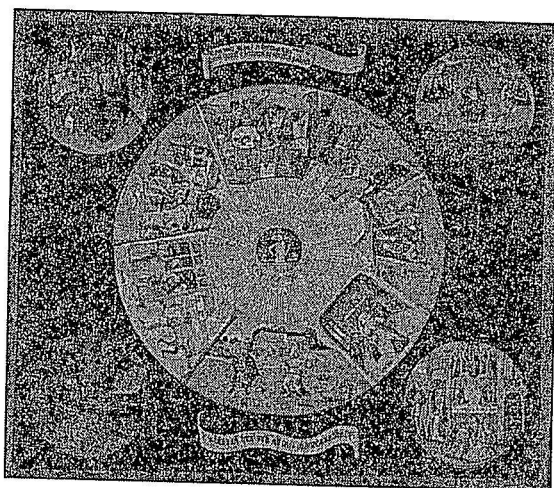


Б.

В.



Г.



Д.



Таблица к заданию 5

Буква изображен ия	Название	
А	"Извлечение камня глупости."	3
Б	"Корабль дураков"	3
В	"Фокусник"	3
Г	"Семь смертных грехов и четыре последние вещи"	3
Д	"Воз сена"	3
Автор работ	Иероним Босх	3

2. Назовите характерные черты творчества данного художника (не менее 4)

- ① Созетание грантастической тематики с религиозной.
- ② Главная тема картин: грех крестьян.
- ③ Наполнение картин нрвоужением.
- ④ Использование техники наложения краски одним слоем.

125

Задание 6

Перед Вами репродукция картины известного русского художника.

1. Напишите имя, фамилию автора произведения и ее название.

„Христос в пустыне“ Иван Крамской.

55

2. Какой изобразительный прием использовал художник в своей работе, позволяющий скрыть основную идею от прямолинейного восприятия, заключая её в яркие конкретные образы?

3. Напишите 5 определений, которые описывают настроение этой картины.

- ① Внутренняя борьба
- ② Отрешённость
- ③ Смирение
- ④ Глубокая задумчивость
- ⑤ Преодоление мыслей.

55

4. Дайте произведению свое название.

Грусть в лице Христа.

5

5. Обоснуйте свой выбор названия.

Христос сидит в раздумьях, на его лице виднеется
печаль и преодоление мыслей.

5

105

